



JORNADA "MENAs EN GUADALAJARA"

Una aproximación a la Realidad de los Menores Extranjeros
No Acompañados en la Provincia de Guadalajara

MENORES EXTRANJEROS NO ACOMPANADOS Primera Acogida

Salvador Perales Morillas

Fundación Internacional O´Belén



Guadalajara, 24 de Noviembre de 2011.

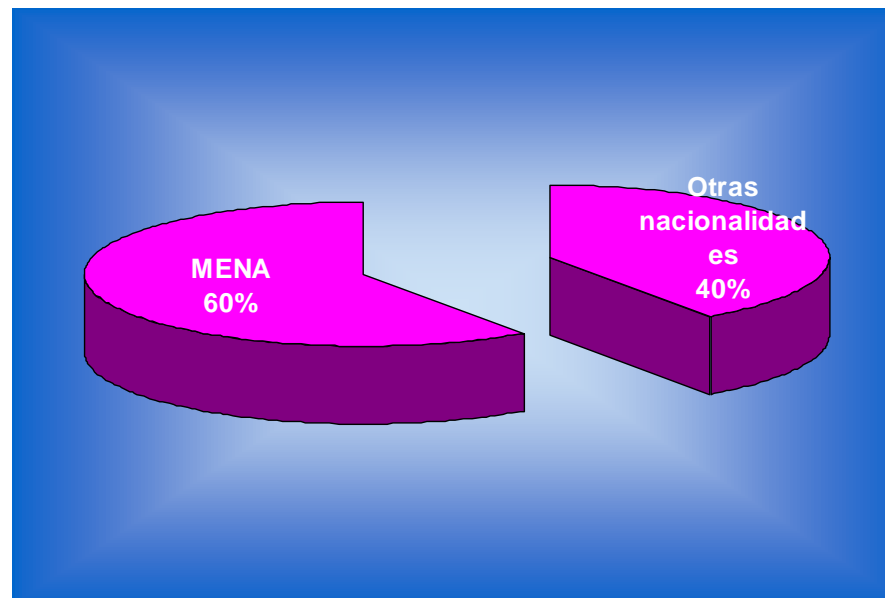


1. CONSIDERACIONES GENERALES

MENA atendidos en el centro, desde 24/06/2002 hasta 19/11/2011.

➤ Menores atendidos:

TOTAL: 602. MENA: 360 60%

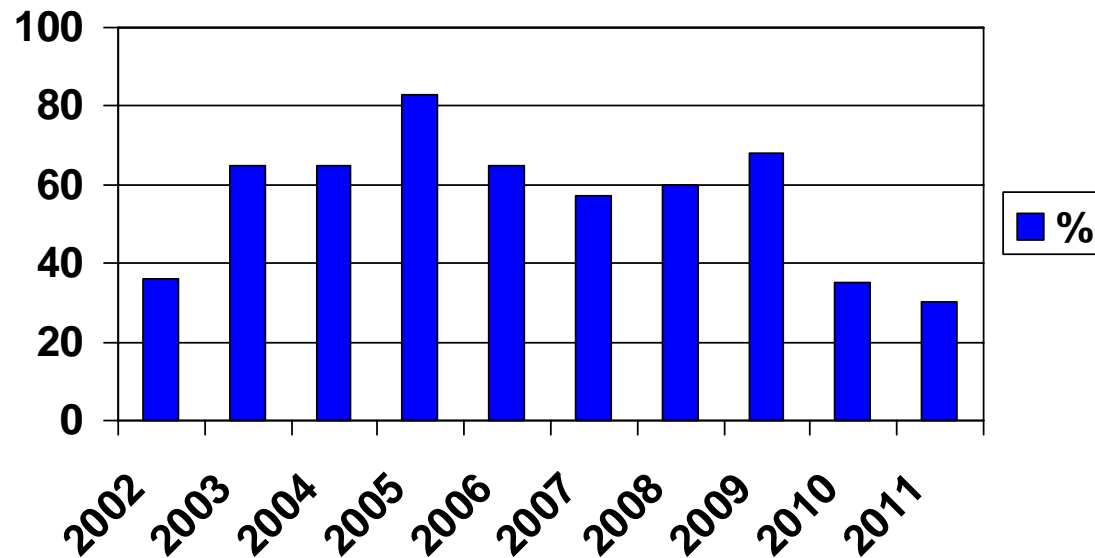


Guadalajara, 24 de Noviembre de 2011.

1. CONSIDERACIONES GENERALES

- Por años:
- 2002: 36%
- 2003: 65%
- 2004: 65%
- 2005: 83%
- 2006: 65%
- 2007: 57%
- 2008: 60%
- 2009: 68%
- 2010: 35%
- 2011: 30%

MENAs atendidos por año %



Guadalajara, 24 de Noviembre de 2011.



JORNADA "MENAs EN GUADALAJARA"

Una aproximación a la Realidad de los Menores Extranjeros
No Acompañados en la Provincia de Guadalajara

2. MODELO DE INTERVENCIÓN

2.1. Objetivos

– Generales

- Ofrecer acogida urgente a menores en desamparo, riesgo social o guarda temporal.
- Realizar una valoración individualizada de los casos, basada en las necesidades del menor y en el análisis de su situación personal y entorno socio-familiar. En coordinación con el Equipo de menores y, a través de éste con los Servicios Sociales de la localidad donde resida el menor.

– Específicos

- Atender las necesidades básicas de los/las menores residentes.
- Potenciar en los/las menores la interiorización de límites y normas básicas de convivencia con el fin de promover su desarrollo y su convivencia social.
- Promocionar la normalización de relaciones personales y familiares.
- Promover la formación escolar y/o prelaboral del menor en relación a su situación individual.

- Interiorizar en los menores hábitos de vida saludables.



Guadalajara, 24 de Noviembre de 2011.



2. MODELO DE INTERVENCIÓN

2.2. Metodología: La intervención educativa

Individual

- Figura del tutor.
- Proyecto Educativo Individual
- Área afectivo-emocional
- Área de habilidades sociales y vida cotidiana
- Área de desarrollo físico y salud: Área familiar
- Área escolar-Laboral
- Área comunitaria
- Área de ocio y tiempo libre

Grupal

- Área escolar/ formativa
- Área Socio- Comunitaria
- Área de ocio y tiempo libre



Guadalajara, 24 de Noviembre de 2011.

2. MODELO DE INTERVENCIÓN

2.3. La Intervención psicológica

Evaluación psicológica del menor:

Se realizará a todos los menores y tiene como finalidad determinar el estado de salud mental del menor, precisando un diagnóstico, si existe, y orientando para un tratamiento, psicoterapia o una reeducación en determinados aspectos, así como la valoración del tipo de recurso de derivación y esta basada en:

- Entrevistas individuales
- La aplicación de test psicológicos estandarizados
- Técnicas no verbales son, como pueden ser, el dibujo o el juego.

Psicoterapias

- Cognitivo conductual y dinámica, sólo si lo precisan.
- En caso de psicopatología. Derivación salud mental

Intervenciones específicas

- Con Inmigrantes: La intervención se dirige hacia la adquisición por parte de este colectivo de las habilidades personales precisas que garanticen una mayor integración en su entorno, desarrollando sus propios recursos personales, para lo cual son importantes tanto las técnicas de trabajo grupal como individual.



Guadalajara, 24 de Noviembre de 2011.



JORNADA "MENAs EN GUADALAJARA"

Una aproximación a la Realidad de los Menores Extranjeros
No Acompañados en la Provincia de Guadalajara

2. MODELO DE INTERVENCIÓN

2.4. Itinerario básico de intervención

- 1.- Recepción y Acogida (1 día)
- 2.- Observación inicial (1 mes)
- 3.- Intervención (2 a 5 meses)
- 4.- Desvinculación (2 semanas)



Guadalajara, 24 de Noviembre de 2011.





JORNADA "MENAs EN GUADALAJARA"

Una aproximación a la Realidad de los Menores Extranjeros
No Acompañados en la Provincia de Guadalajara

2. MODELO DE INTERVENCIÓN

2.5. Modelo específico de intervención con MENAs

- Clases de castellano externas al recurso.
- Clases de alfabetización en el centro.
- Actividades del centro.
- Actividades de vida diaria
- Incorporación a formación reglada.
- Incorporación a formación prelaboral



Guadalajara, 24 de Noviembre de 2011.





JORNADA "MENAs EN GUADALAJARA"

Una aproximación a la Realidad de los Menores Extranjeros
No Acompañados en la Provincia de Guadalajara

3. DIFICULTADES EN LA INTERVENCIÓN

- Menores que utilizan el recurso como alojamiento temporal.
- Menores con problemas graves de consumo.
- Menores con problemas conductuales graves.
- Menores desadaptados.



Guadalajara, 24 de Noviembre de 2011.



SECRETARÍA DE ESTADO
DE INMIGRACIÓN
Y EMPLEO
DIRECCIÓN GENERAL
DE INTEGRACIÓN
DE LOS INMIGRANTES



UNIÓN EUROPEA
FONDO EUROPEO
PARA LA
INTEGRACIÓN





JORNADA "MENAs EN GUADALAJARA"

Una aproximación a la Realidad de los Menores Extranjeros
No Acompañados en la Provincia de Guadalajara

4. ACTIVIDADES MODELO PARA LA INTEGRACIÓN

- Alfabetización.
- Taller Intercultural.
- Taller de Salidas y Excursiones.



Guadalajara, 24 de Noviembre de 2011.





JORNADA "MENAs EN GUADALAJARA"

Una aproximación a la Realidad de los Menores Extranjeros
No Acompañados en la Provincia de Guadalajara

MUCHAS GRACIAS POR VUESTRA ATENCIÓN



Guadalajara, 24 de Noviembre de 2011.



SECRETARÍA DE ESTADO
DE INMIGRACIÓN
Y EMPLEO
DIRECCIÓN GENERAL
DE INTEGRACIÓN
DE LOS INMIGRANTES
UNIÓN EUROPEA
FONDO EUROPEO
PARA LA
INTEGRACIÓN

